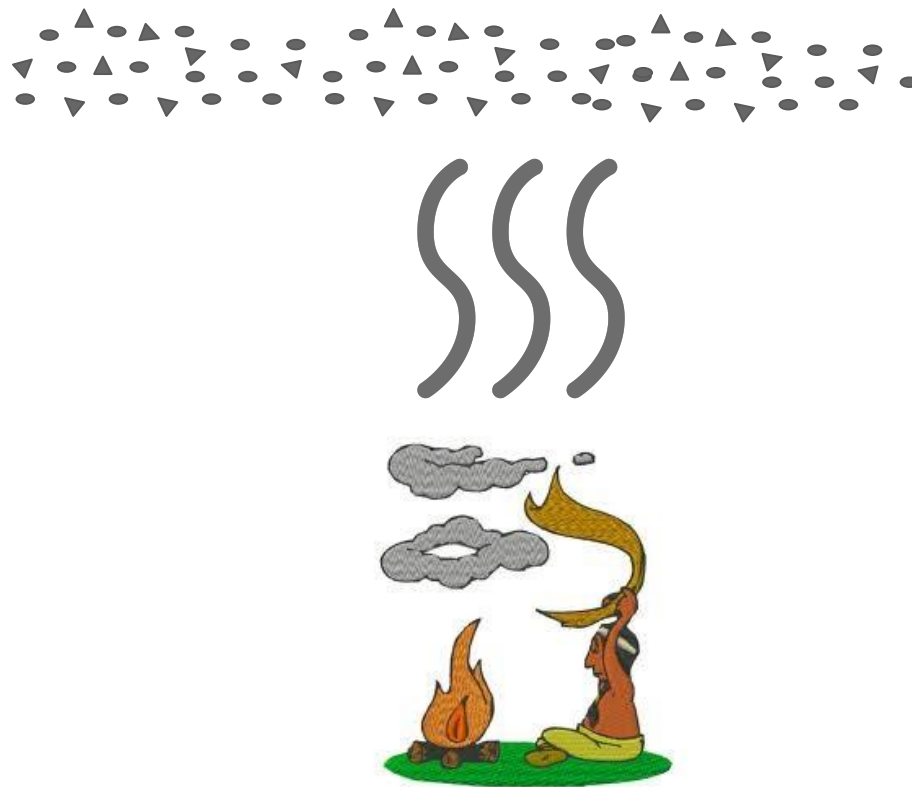


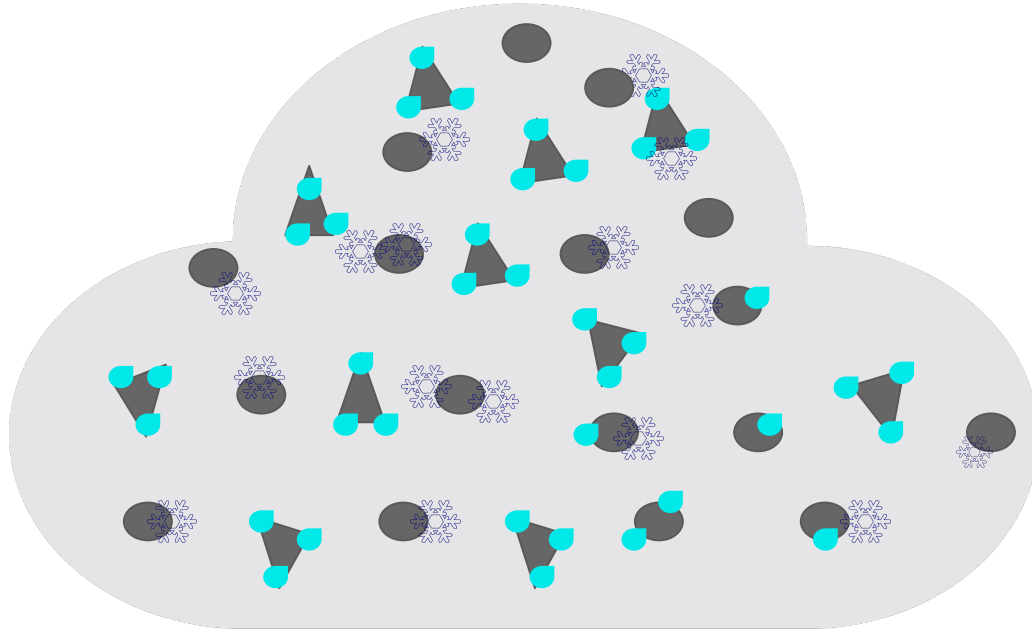


Precipitación



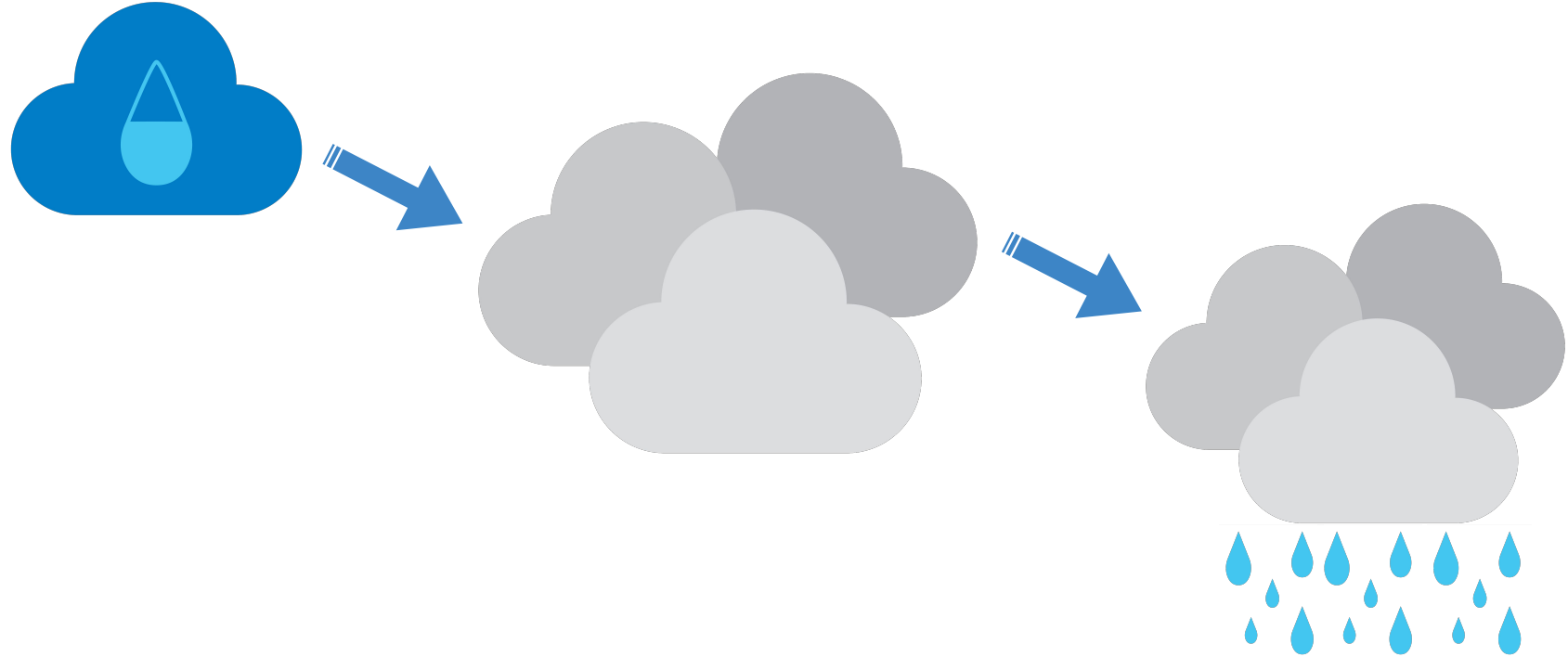
Humo con partículas sólidas que llegan a la atmósfera

Formación de nubes por partículas sólidas

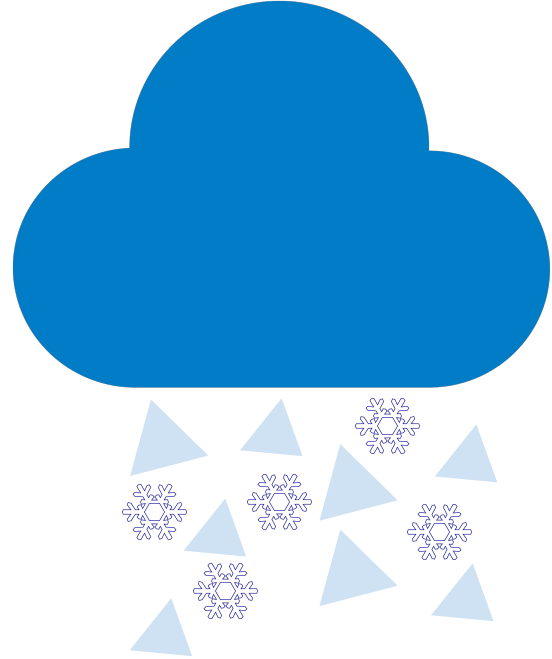


Las partículas sólidas proporcionan una superficie donde se aloja el agua (gotas de agua o cristales de hielo)

Formación de nubes por condensación



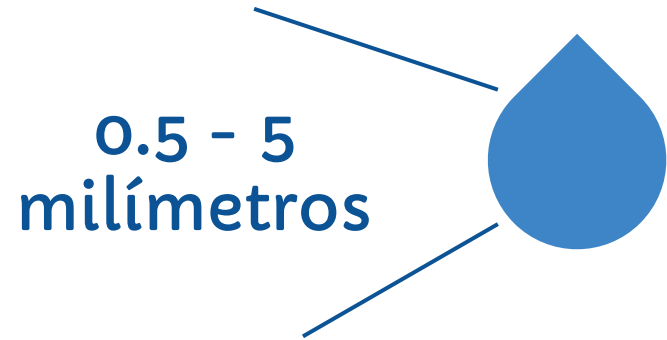
Composición de la lluvia



Diámetro de las gotas de agua



Llovizna



Lluvia

Llovizna



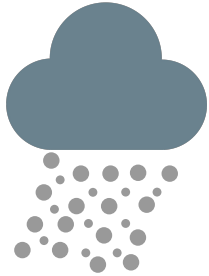
Lluvia



Chubasco



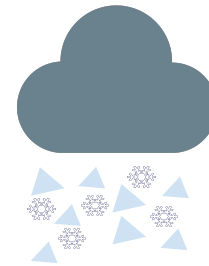
Granizo



Aguanieve



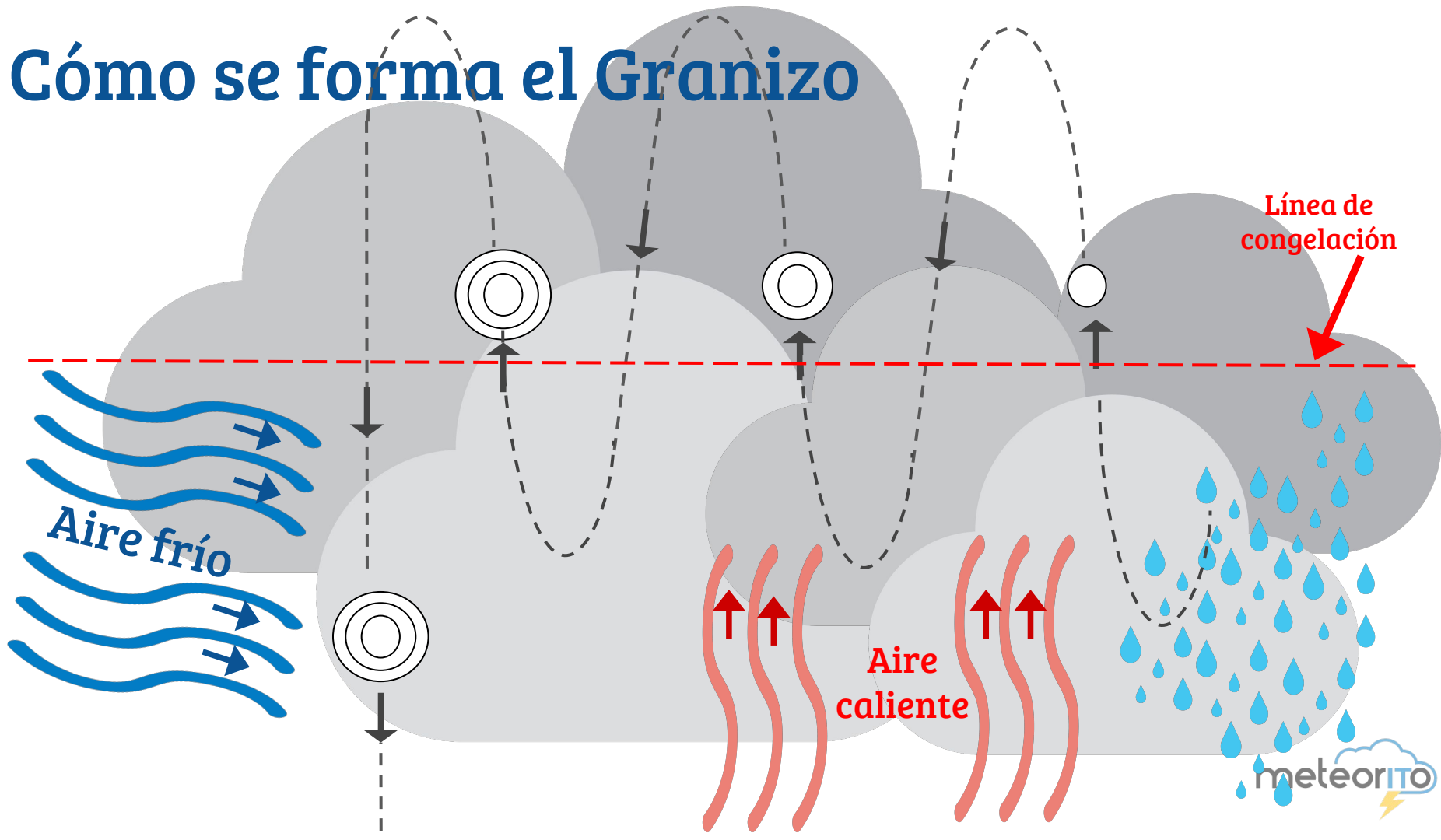
Nieve



Diferentes precipitaciones según intensidad y composición

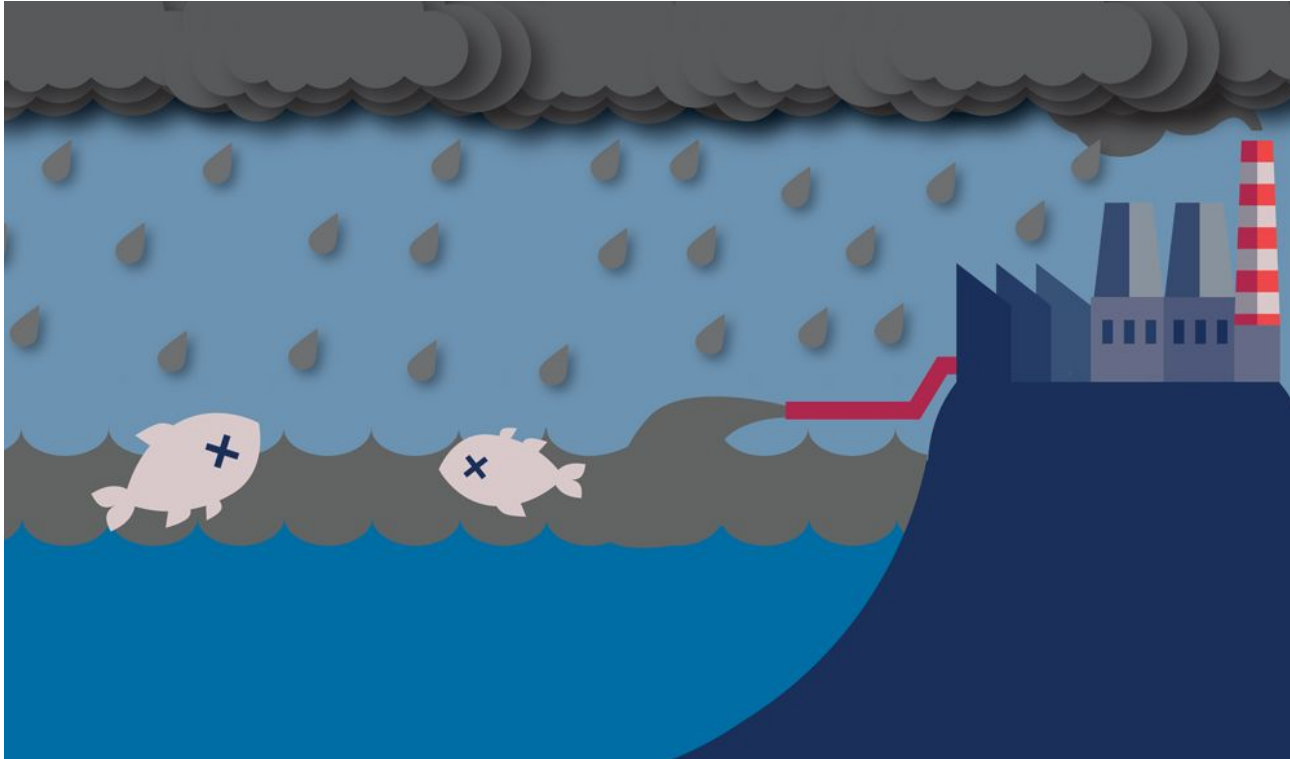


Cómo se forma el Granizo





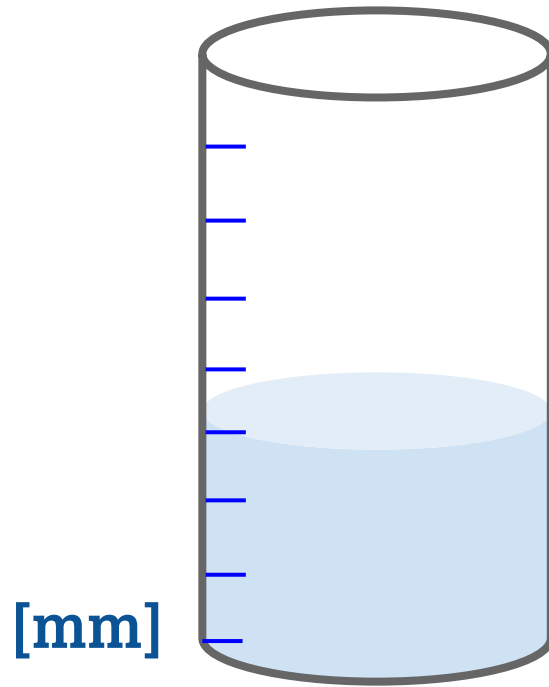
Lluvia ácida





¿Cómo se mide la lluvia?

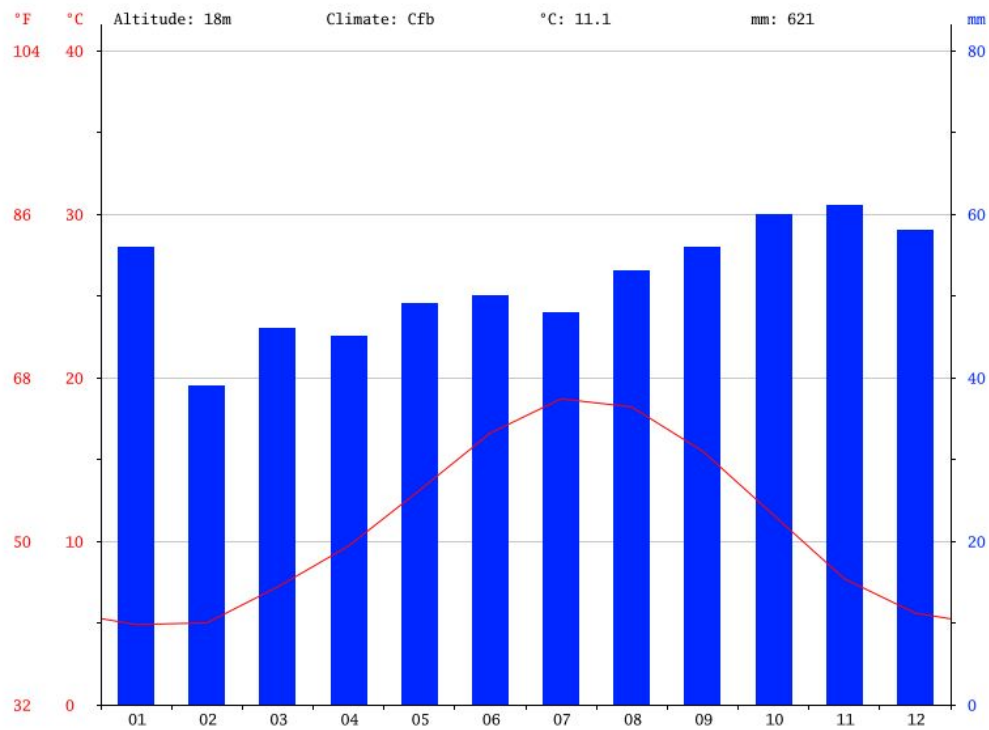
Pluviómetro



Climograma

Londres

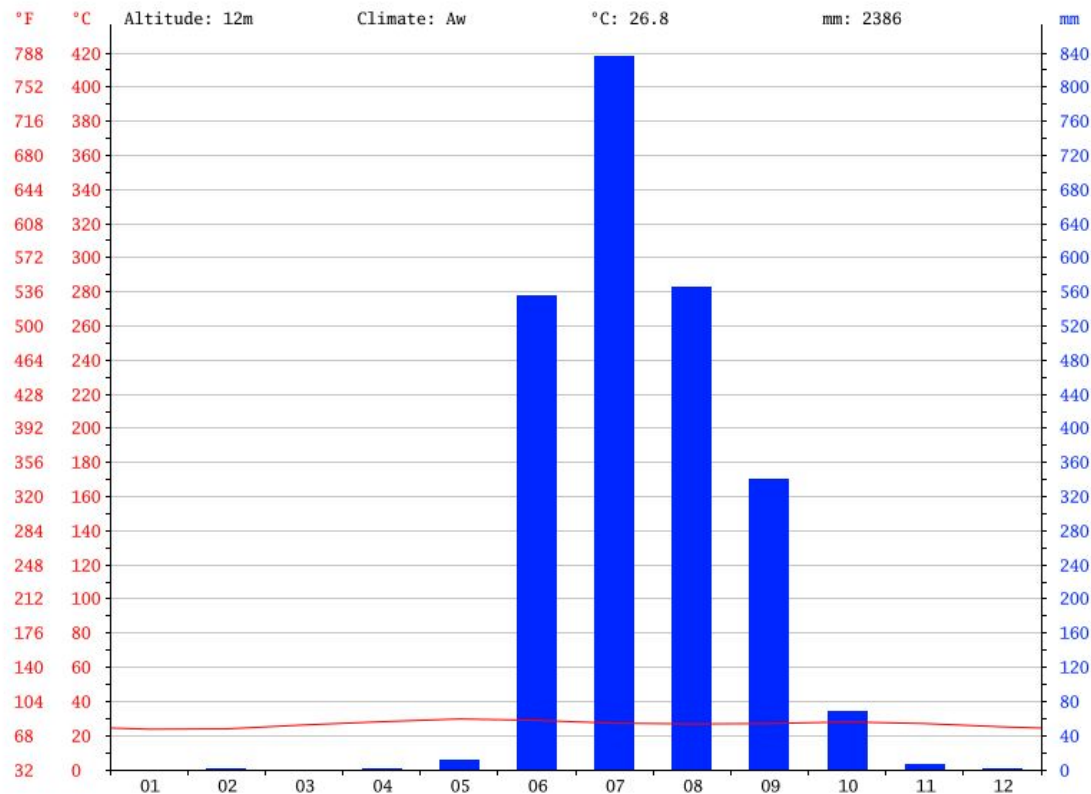




Climograma Londres

Mumbai

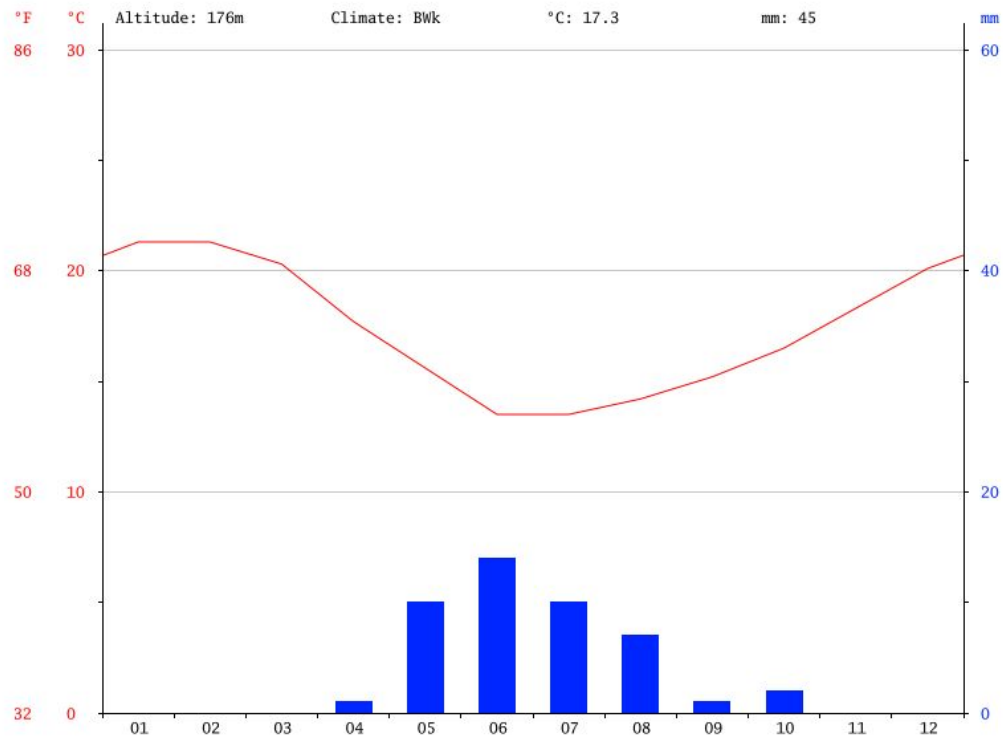




Climograma Mumbai

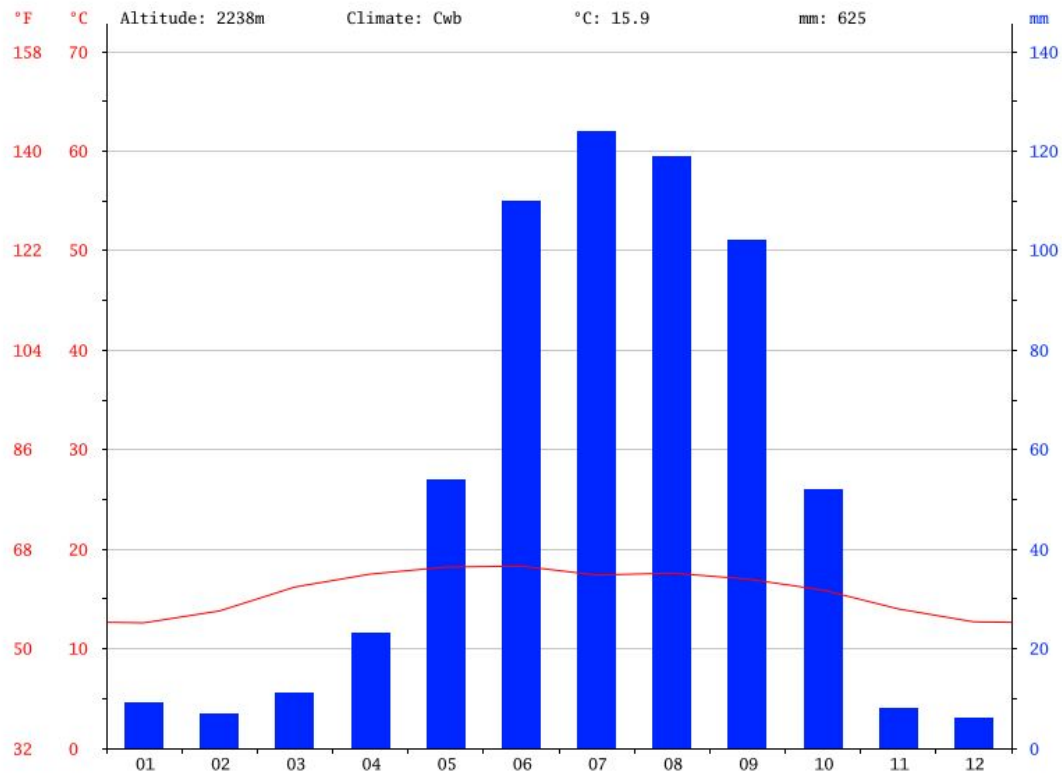
Atacama





Climograma Atacama





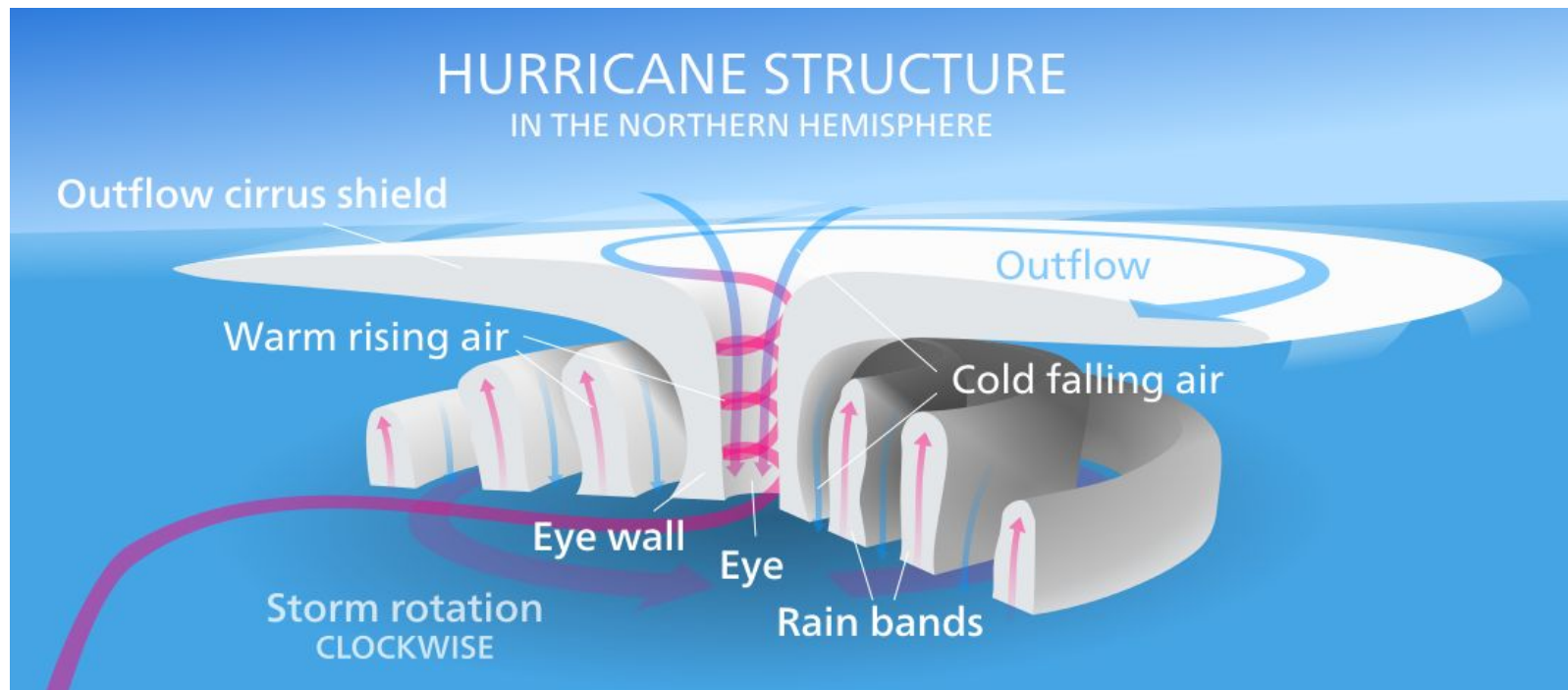
Climograma Ciudad de México

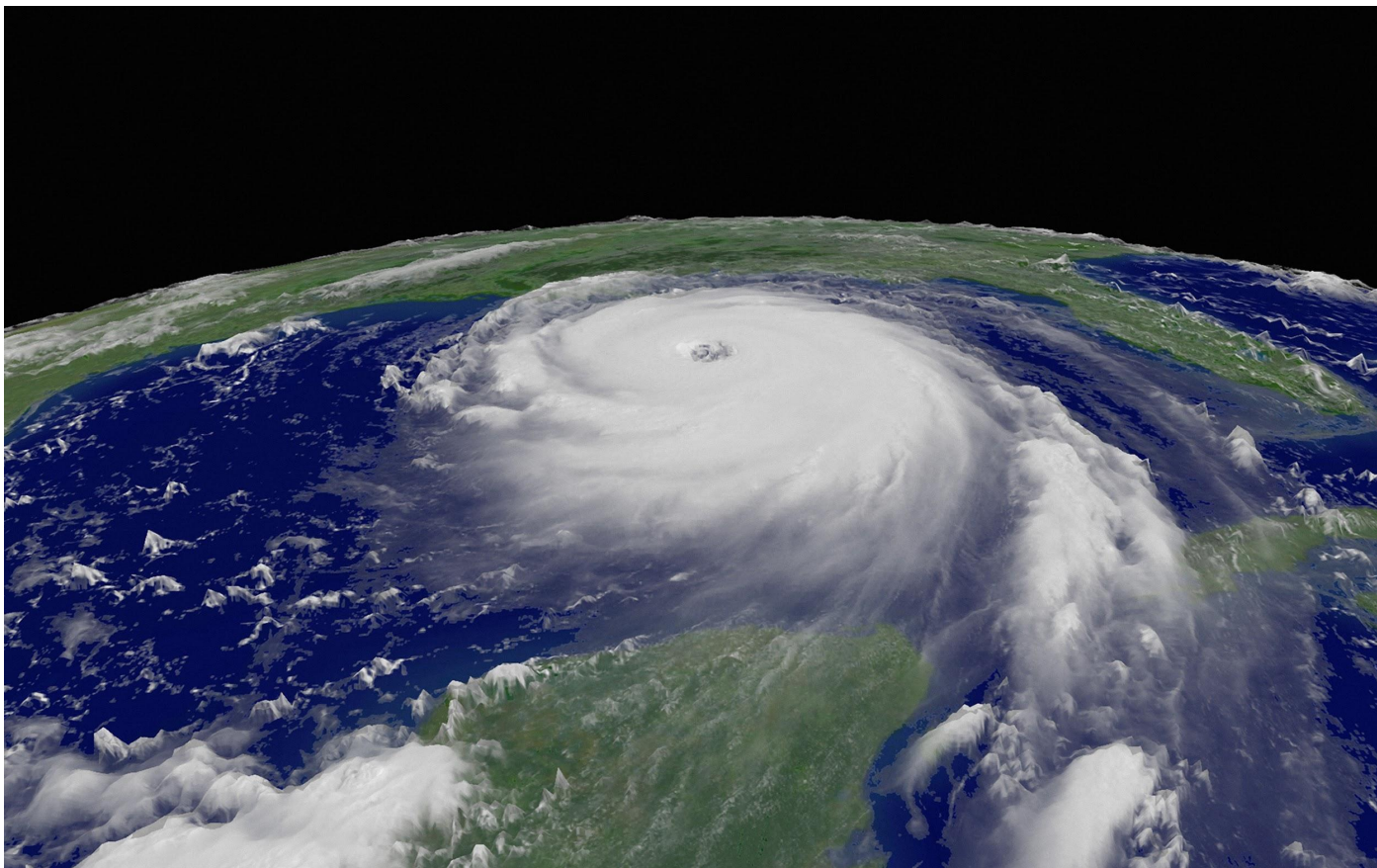
Efecto Foehn





¿Ciclón, Huracán o Tifón?





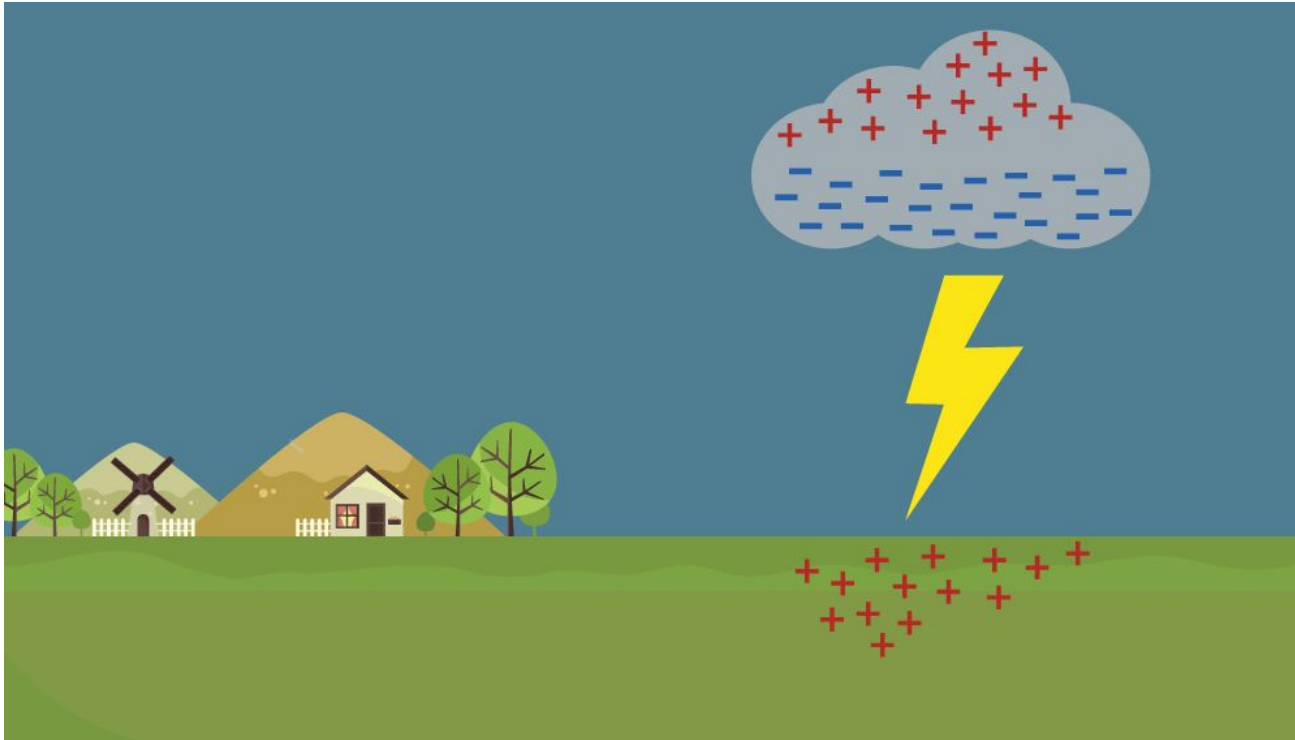
Ciclones Tropicales

2014

CONAGUA
Comisión Nacional del Agua



Tormenta eléctrica









Precipitación